

**DEINE VISION.
DEIN NETZWERK.
UNSER SERVICE.**



**RELAX,
WE CARE**

NTS AS A SERVICE



ALEXANDER MÜLLNER
Chief Commercial
Officer



THOMAS MÜLLNER
Technology Manager



HELMUT HÖDL
Product &
Technology Director

KUNDENZUFRIEDENHEIT

Bewertung (1 = sehr gut, 5 = ungenügend)

1.10

**KUNDENZUFRIEDENHEIT
LETZTE WOCH**

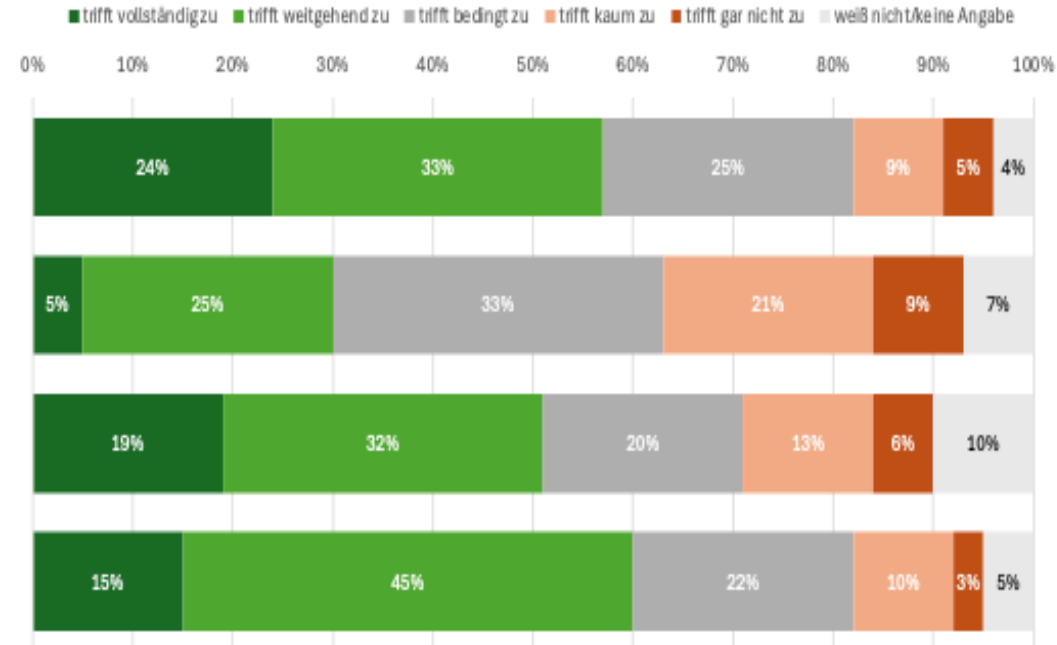
1.03

**KUNDENZUFRIEDENHEIT
LETZTER MONAT**

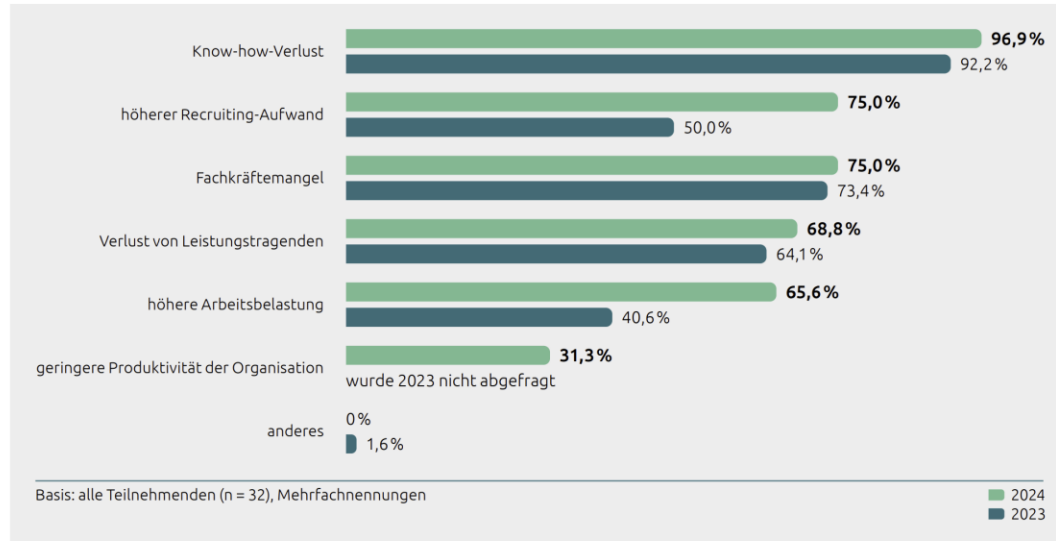
Zukünftige Herausforderungen (1/4)

Wo sehen Ihre Kund:innen in Zukunft Handlungsbedarf?

Ihr Score 2024	Bei diesen Themen sehen Sie Handlungsbedarf in Ihrem Unternehmen:
66	Fachkräftemangel
49	Nachhaltiges Betriebskonzept (energieeffizient, ressourcenschonend, umweltfreundlich usw.)
63	Rechtliche Anforderungen und Regulatorien für die IT (bspw.: NIS, DORA)
66	Vermehrte Integration von digitalen Technologien in bestehende Geschäftsprozesse (Digitalisierung, Automatisierung)



Demografischer Wandel: Welche negativen Auswirkungen erwarten Sie im Einzelnen?



“ *Fachkräftemangel:
Fast 20 Prozent
der Stellen sind
unbesetzt.* ”

HERAUSFORDERUNGEN



FACHKRÄFTEMANGEL

Mögliche Unterstützung:
24x7



KNOW-HOW ENGPASS

Kürzere Technologiezyklen,
komplexere Produkte



UNFLEXIBLES NETZWERK

Dynamische
Anforderungen an
Infrastruktur und deren
Standorte



HOHER VERWALTUNGSAUFWAND

Komponenten, Lizenzen,
Life Cycle Management



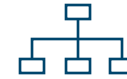
WENIG BUDGET KEINE INVESTITIONEN

Kostendruck und
Budgetvorgaben



RECHTLICHE ANFORDERUNGEN

Asset Management,
Compliance an
regulatorischen Maßnahmen



HETEROGENE IT-LANDSCHAFT UND PARTNER

Viele Hersteller, schwere
Erreichbarkeit, fehlende
Kundennähe



DIE ART, WIE KUNDEN EINKAUFEN,
HAT SICH VERÄNDERT.
SO MUSS SICH DIE ART, WIE WIR
VERKAUFEN, AUCH VERÄNDERN.

**UNSERE STRATEGIE IST,
DIESE VERÄNDERUNG
ZU ADRESSIEREN**

What is driving NaaS?

Desire to
simplify network
consumption



By the end of 2024,
on-premises NaaS will
be adopted by **15%** of all
enterprises, up from less
than **1%** in 2021.

Need for
agility and
flexibility
for network
changes

Flexible
spending
options

Desire for
continuous
networking
life cycle
management

Less desire
to own

Vendor hype/
marketing

NETWORK AS A SERVICE

BEREITSTELLUNG VON **NETZWERKHARDWARE, SUPPORT** UND
LIZENZEN IM MONATLICHEN **ABONNEMENTMODELL**

ON-PREMISES ONLY



KUNDENGESPRÄCHE

**“FÜR DIE ZUKUNFT HEISST ES IN MEINEM
BUDGET 100% PLANBARKEIT AUF LANGE
ZEIT.”**

CFO, TIEFBAU-UNTERNEHMEN, ÖSTERREICH

**“ICH MUSS FLEXIBEL BLEIBEN: DIE
INFRASTRUKTUR MUSS SICH AN MEINE
ANFORDERUNGEN ANPASSEN KÖNNEN.”**

IT-LEITER, LOGISTIKUNTERNEHMEN, AT

**“COMPLIANCE, SICHERHEIT UND
LIZENZMANAGEMENT SIND DINGE UM DIE
ICH MICH NICHT KÜMMERN WILL.”**

NETZWERK TEAMLEITER, ÖFFENTLICHER AUFTRAGGEBER, DE

HERAUSFORDERUNGEN? RELAX.



FACHKRÄFTEMANGEL

Leistungen von Installation bis hin zur Betriebsführung



SKALIERBARKEIT NACH BEDARF

Up & Downscaling



LIFE CYCLE MANAGEMENT & COMPLIANCE

NTS Toolstack zur Verwaltung der Komponenten und Technical Refresh bei EoL



OPEX STATT CAPEX

Planbarer Preis pro Monat



SICHERHEIT & DATENSCHUTZ

100% On premises Lösung & NTS Toolstack unterstützt Umsetzung regulatorischen Maßnahmen

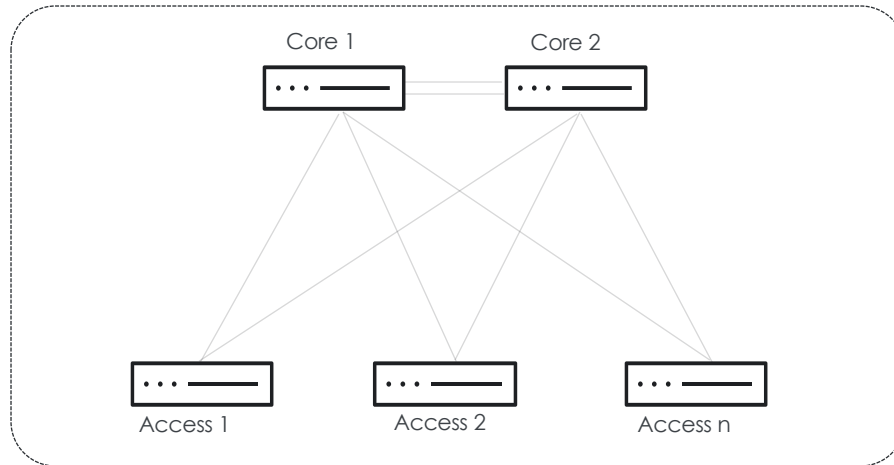


HOHE PERFORMANCE & ZUVERLÄSSIGKEIT

Best Practice Architektur auf Enterprise Hardware

ON-PREM NETWORK AS A SERVICE

Redundante Core Switches
Fiber 10GE Links von Access- zu Core- Switches



Topologie

REDUNDANTER CORE

Redundante Konfiguration

24 & 48 Port Model – je nach Anforderungen

100GE Link zwischen Core Switches

Dual power supplies & Fans



24x 1G/10G/25G +
4x 40G/100G



48x 1G/10G/25G +
4x 40G/100G

FLEXIBLER ACCESS

Access Switches optional mit redundanten Power Supplies

Stacking optional je nach Anforderungen

12, 24 & 48 Port Modelle

Data, Partial- and Full-PoE+ (30W) Modelle



Unmatched Full PoE+
Resiliency – Perpetual/Fast PoE+

Densest downlink offering
24x 1G, 48x 1G

fixed 10G uplink

NTS NETWORK AS A SERVICE (NAAS)

Initiale Konfiguration basierend auf standardisierte Templates

On-premises Hardware inkl. Controller

Lizenzmanagement übernimmt NTS

Lifecycle Service bei End of Life

Optionale ADD-ONS
(WIFI7 & 801.1x)

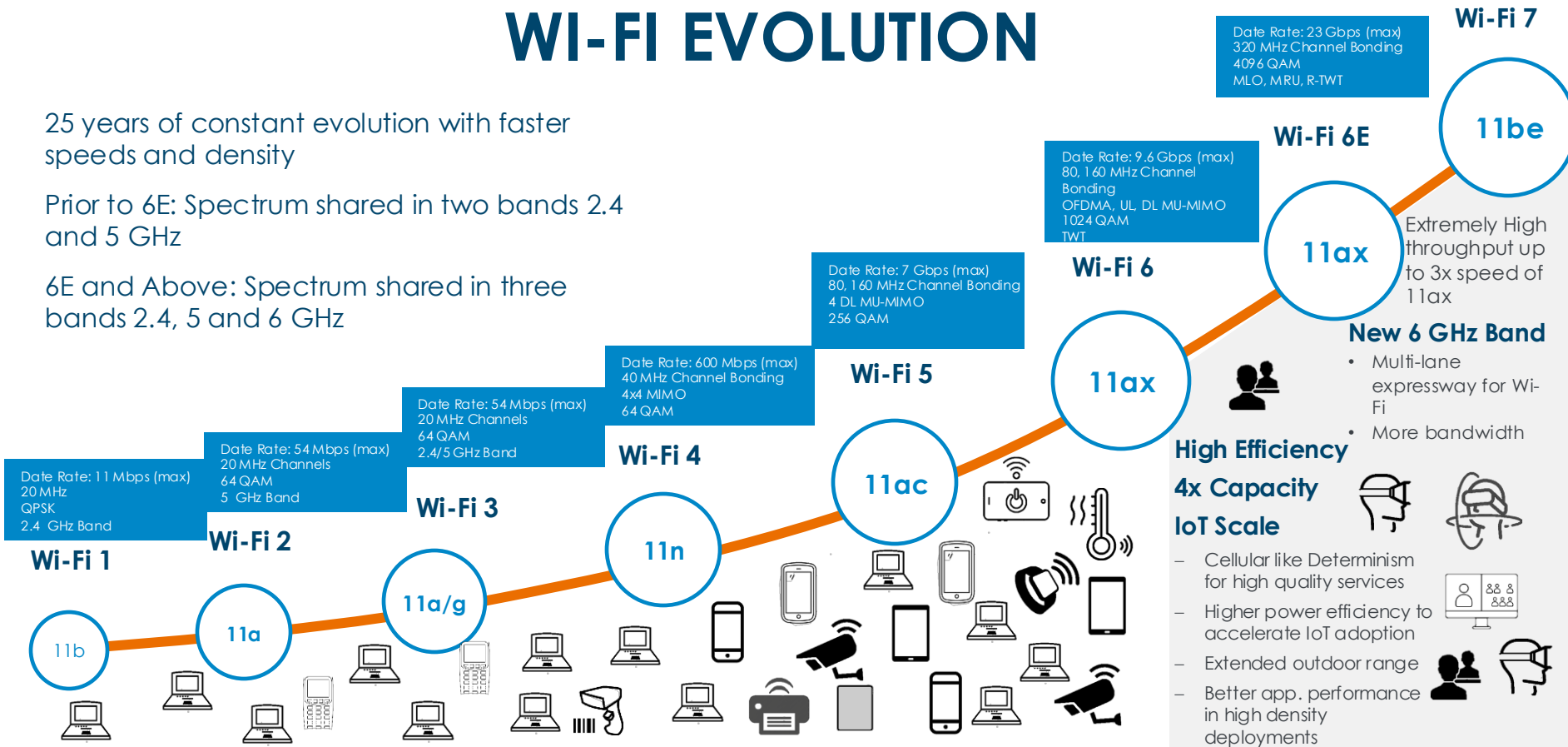


WI-FI EVOLUTION

25 years of constant evolution with faster speeds and density

Prior to 6E: Spectrum shared in two bands 2.4 and 5 GHz

6E and Above: Spectrum shared in three bands 2.4, 5 and 6 GHz



NAAS OPTION#1: WIFI-7

WiFi-7 AP aktuellster Generation

Redundante **On-prem** Controller

Fiber attached an Core



6 Spatial Streams

2x2:2 across 3 radios, 3 bands
(2.4GHz, 5GHz, 6GHz)

-or-

2x2:2 on 2.4GHz and 4x4:4 on 5GHz

BLE/IoT and dedicated scan radio

Integrated Omnidirectional
Antenna

Global Use AP



SITE SURVEY IST MIT DABEI



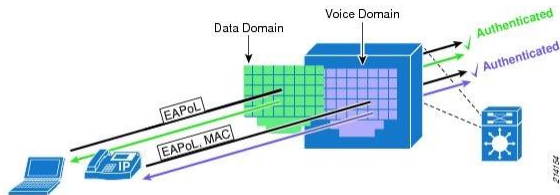
NAAS OPTION#2: 802.1X

User Authentifizierung bevor Zugriff auf das Netzwerk erlaubt wird.

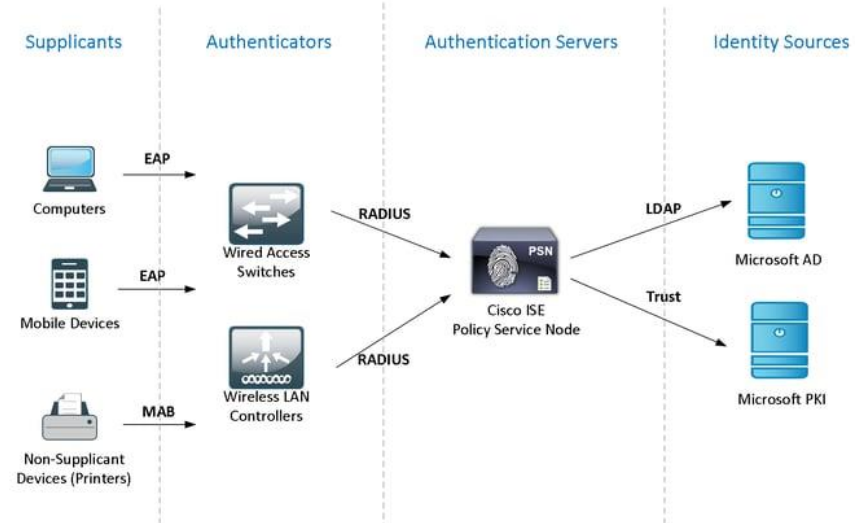
NTS MacMAN

Redundante NAC Appliances

Implementierung **bis 5 Geräteklassen** inkludiert. Danach nach Aufwand.



802.1x Architecture



NTS NETWORK AS A SERVICE (NAAS)

HARDWARE, SERVICE, LIZENZIERUNG AUS EINER HAND

Standardisiertes Portfolio

VERSCHIEDENE SERVICE-LEVEL

Von 8x5xNBD bis zum Managed Service

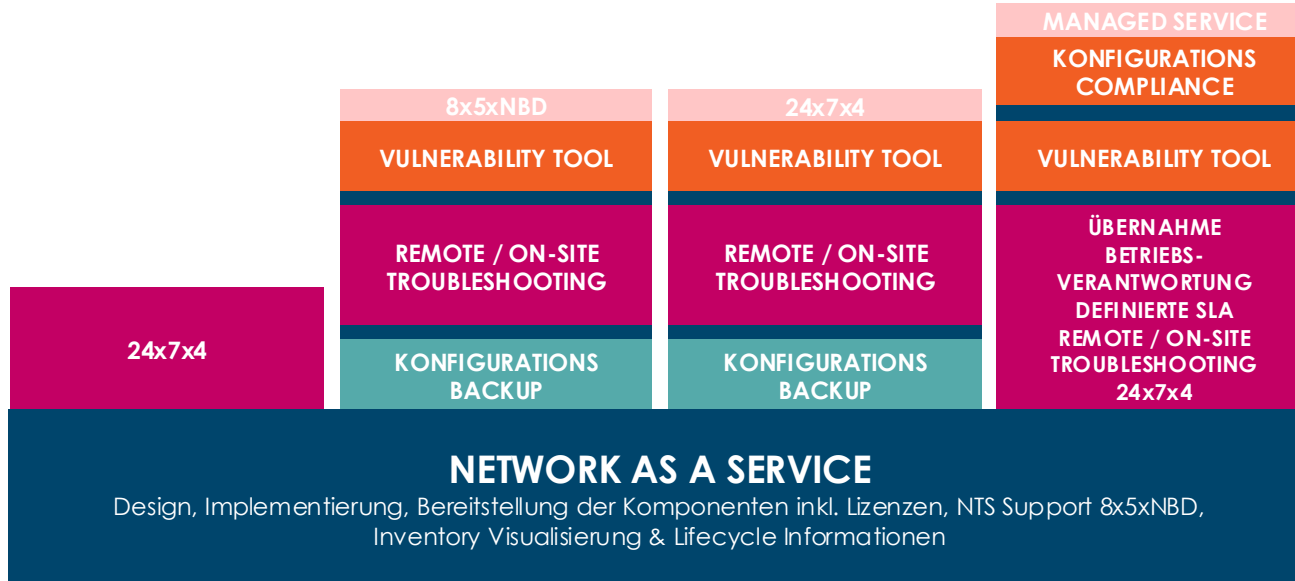
WÄHLBARE ADD-ONS

Wifi7 & 802.1x

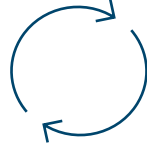
EIN MONATLICHER GERÄTEPREIS INKLUSIVE INSTALLATION & SERVICES

NTS TOOLSTACK FÜR EINEN BESSEREN NETZWERKÜBERBLICK

NTS NAAS | LEISTUNGSIHALT



NTS NAAS | DETAILS



UNBEFRISTET

Technical Refresh bei EoL

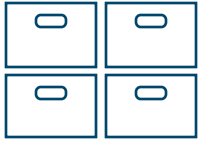
UPSIZING

Netzwerk**erweiterung**
jederzeit möglich

DOWNSIZING

möglich ab 24 Monaten LZ

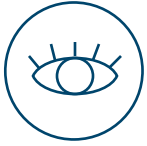
3 Monatsmieten/Gerät
Downsizing-Fee



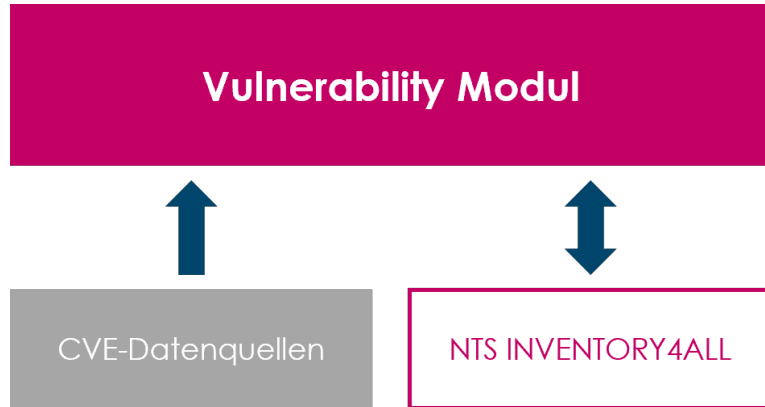
NTS INVENTORY4ALL

TOOL ZUR VERWALTUNG DES IT-INVENTARS

- Modul **Inventory: Inventarisierung** der Netzwerk-Komponenten
- Feature **Config Backup: Konfigurationsbackups** der Geräte
- Funktionsumfang abhängig vom zugehörigen Leistungsumfang
- Zentrales Management im NTS Portal (**Self-Service**)



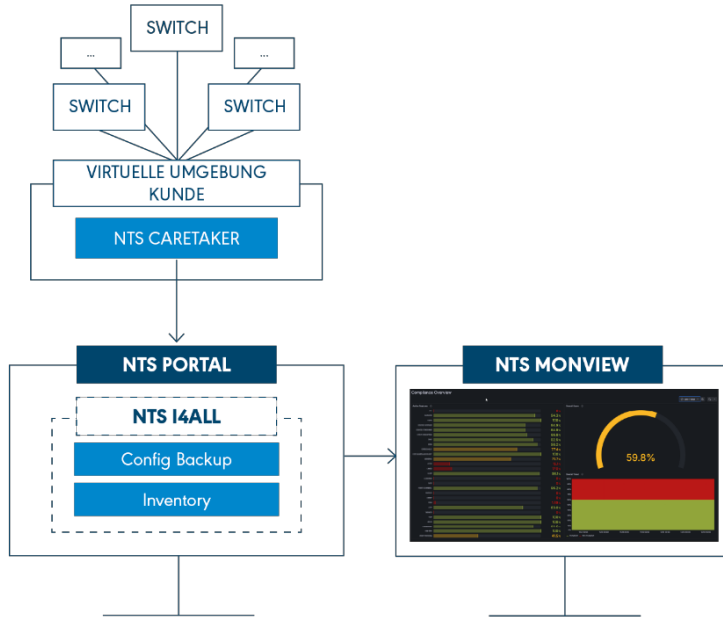
NTS VULNERABILITY TOOL



- CVEs vom Hersteller
- Kundenindividuelles Matching CVEs <> Geräte¹
- Übersichtliche Listen- & Detail-Ansicht
- Darstellung von CVSS Score² und EPSS Score³
- CVE-Status Pflege
- Dashboard
- Reporting & Alerting



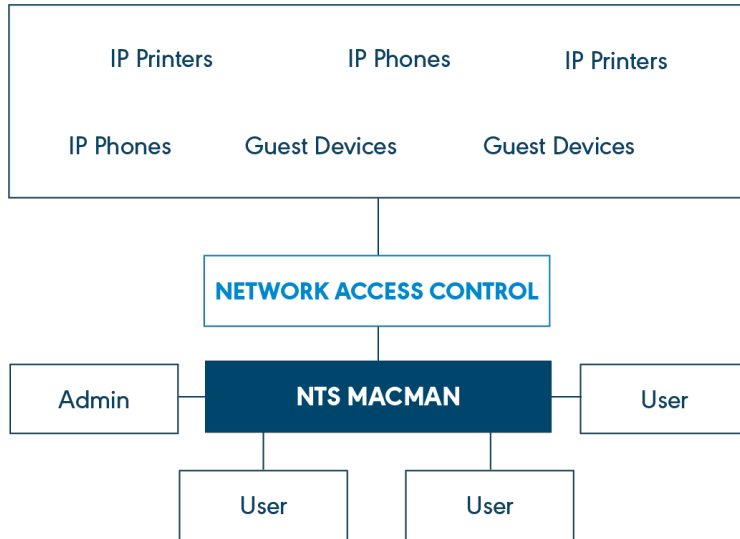
NTS COMPLIANCE TOOL



- Automatischer Abgleich der Gerätekonfigurationen mit den im Modul definierten Compliance Regeln
- Overall-Score, und Detail-Ansichten auf Host- und Feature-Ebene
- Live-Status mit Dashboards in der NTS MonView



NTS MACMAN BEI 802.1X OPTION



- Spart Zeit und vermeidet Fehler beim Verwalten von Endpoints
- Berechtigungsstrukturen für die Zuweisung von Endpoints zu Endpoint-Gruppen
- Automatische Deaktivierung von Endpoints
- Logging zur Nachverfolgung von Änderungen
- Leistet einen Beitrag zur Absicherung vor einem unbefugtem Netzwerk-Zugriff

NTS AS A SERVICE PORTFOLIO



NTS FIREWALL AS A SERVICE



NTS PRIVATE CLOUD AS A SERVICE



SPLUNK AS A SERVICE

nts.eu/as-a-service

VORTEILE ON PREM NAAS VON NTS

- NTS Service im gewohnten „**Relax we care**“ Ansatz
- **Verfügbarkeit** bis hin zu 7x24
- **Modularität** bis hin zum Managed Service
- Ready für **NIS2** und **DORA**
- **Inventory** und **Wartung** immer inklusive
- **Super Elastisch** - Skalierbar nach oben aber auch nach unten
- **Enterprise Hersteller** Cisco im Hintergrund
- Kein Capex nur **Opex** – keine sprungfixen Kosten
- Kein Ablaufdatum des Service – **Lifecycle Management**
- Lizenzmanagement **übernimmt NTS**
- **Fixe Kosten** über die Laufzeit

The logo consists of the letters 'NTS' in a bold, dark blue, sans-serif font, centered within a white square with rounded corners.

NTS

**RELAX,
WE CARE**